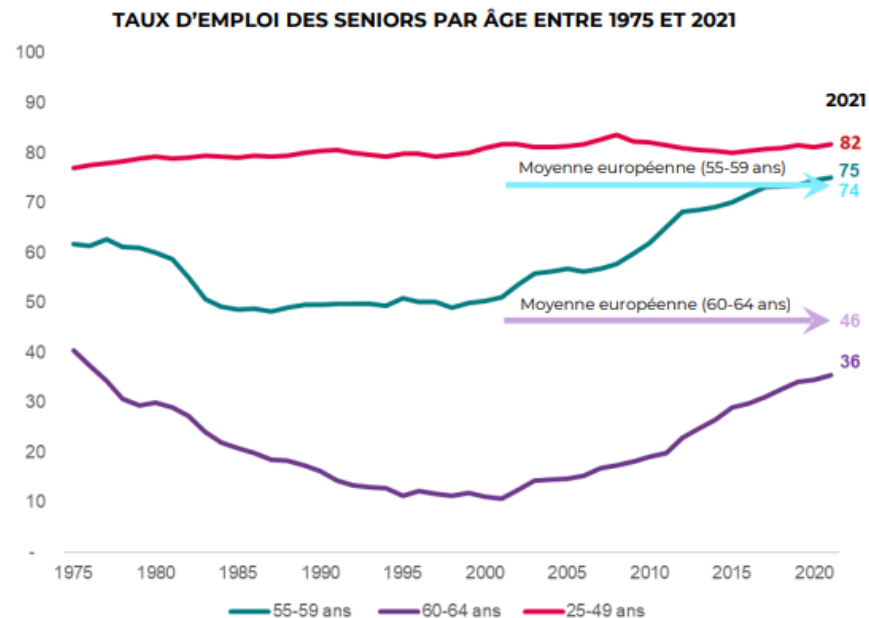


+ • LES SENIORS ET LE MARCHÉ DE L'EMPLOI?

Extrait de l'étude de l'Unédic de mars 2023



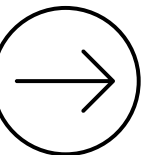
Un taux d'emploi des seniors en hausse de 25 points depuis 2000



Sources : Insee, Enquêtes Emploi ; calculs Insee
Champ : France hors Mayotte, population des ménages ; Eurostat, Labour Force Survey

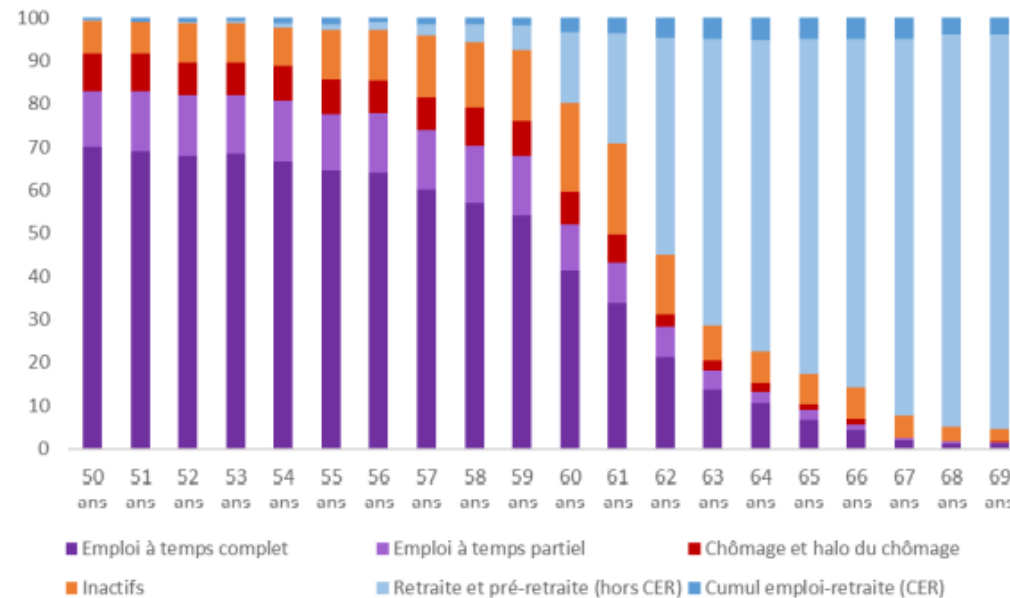
Unédic

Maxim LEPACHELET
Vulgariser l'Assurance chômage

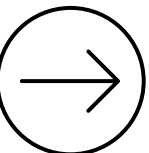
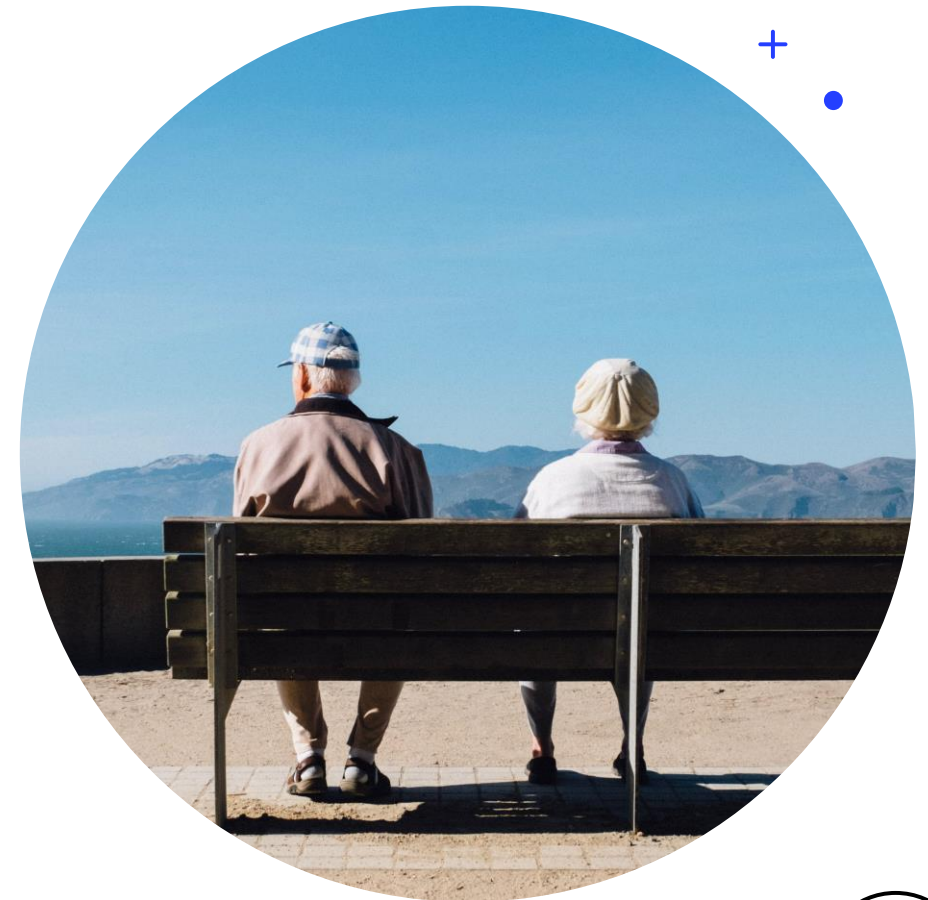


Une sortie progressive du marché du travail, qui s'accélère à 60 ans

RÉPARTITION DES PERSONNES DE 50 À 69 ANS SELON LEUR SITUATION SUR LE MARCHÉ DU TRAVAIL, EN 2021, PAR ÂGE, EN %



Sources : Insee, Enquêtes Emploi ; calculs Dares
Champ : France hors Mayotte, personnes de 50 -69 ans vivant en ménage ordinaire



Profil socio-démographique des seniors

DIPLÔME LE PLUS ÉLEVÉ SELON L'ÂGE, EN 2021

En %	25-34 ans	35-44 ans	45-54 ans	55-64 ans	Ensemble
Diplôme					
Inférieur au BAC	28	32	43	59	41
Bac ou plus	72	68	57	41	59
Ensemble	100	100	100	100	100

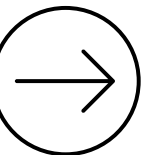
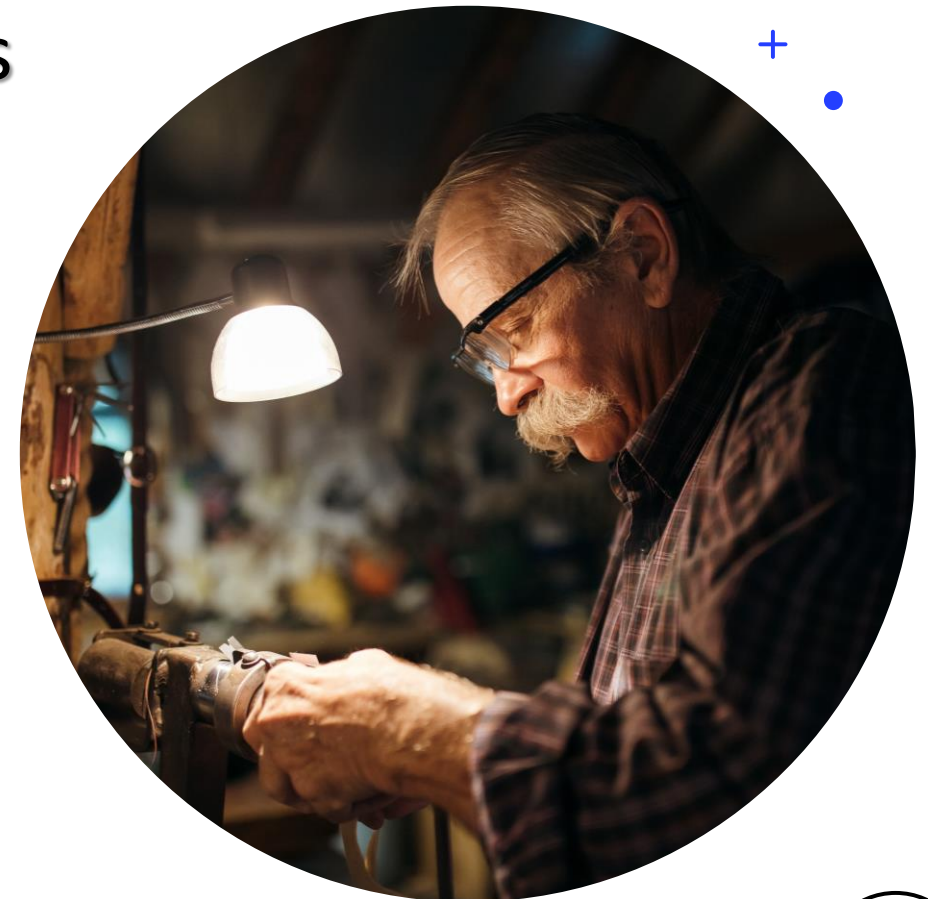
STATUT D'EMPLOI, PCS ET PART DU TEMPS PARTIEL DES PERSONNES EN EMPLOI, EN 2021

En %	15-24 ans	25-49 ans	50 ans ou plus	Ensemble
Statut et type d'emploi				
Indépendants	4	12	17	13
CDI	41	77	77	74
CDD et intérim	27	9	6	8
Alternance, stage	27	1	0	3
Sans contrat ou contrat inconnu	3	1	1	1
Ensemble	100	100	100	100
Catégorie socioprofessionnelle				
Artisans, commerçants et chefs d'entreprise et agriculteurs	2	7	11	8
Cadres	8	23	22	22
Professions intermédiaires	22	27	22	25
Employés	37	24	27	26
Ouvriers	29	18	18	19
Non déterminée	2	1	1	1
Ensemble	100	100	100	100
Part du temps partiel	24	15	21	18

Source : Insee, enquête Emploi 2021.
Champ : France hors Mayotte, personnes vivant en logement ordinaire, de 25 à 64 ans.

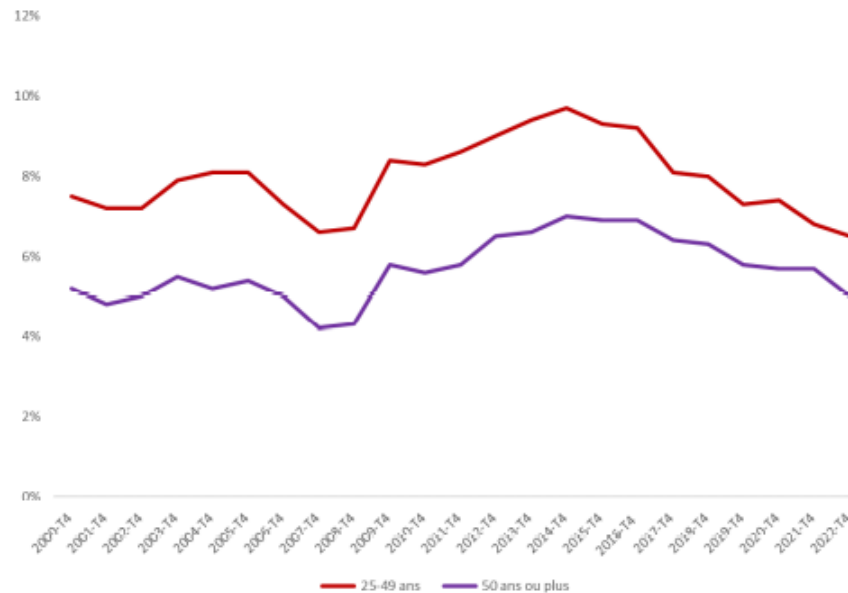
Unédic

Maxim LEPACHELET
Vulgariser l'Assurance chômage



Un taux de chômage plus faible mais un retour à l'emploi plus difficile

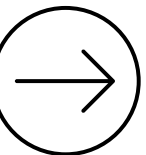
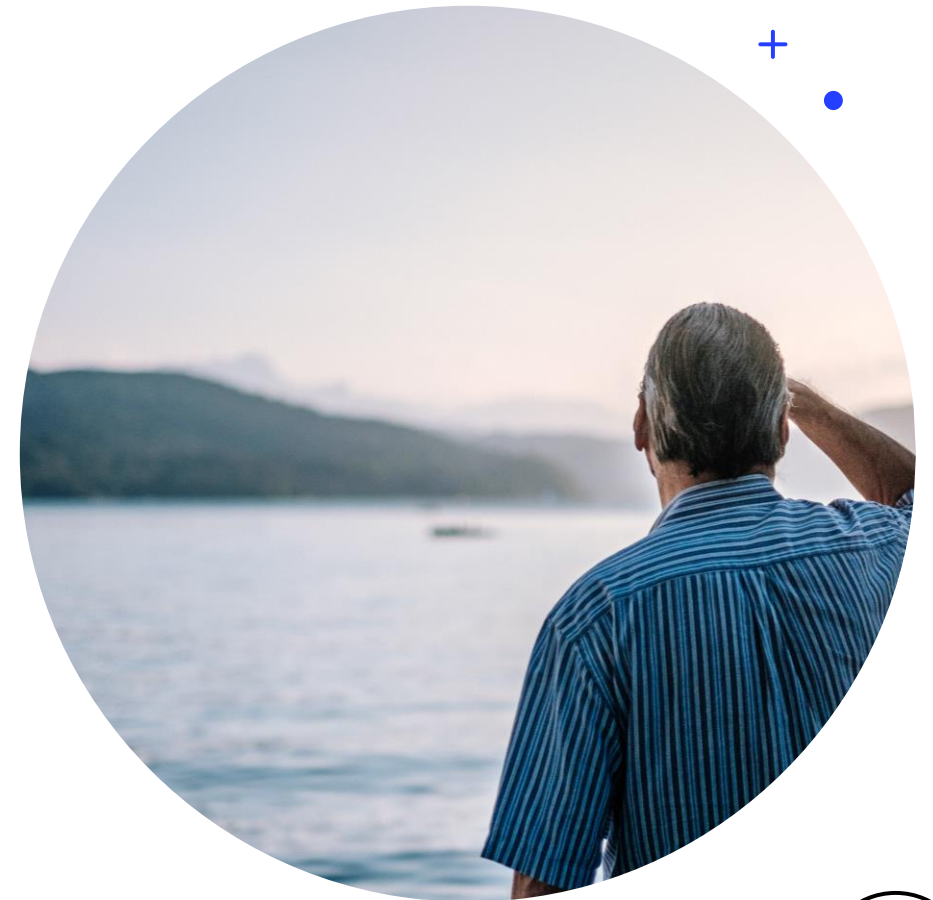
TAUX DE CHÔMAGE (BIT) AU 4^E TRIMESTRE DE CHAQUE ANNÉE
PAR ÂGE, ENTRE 2000 ET 2022



Sources : Insee, enquêtes Emploi annuelles jusqu'en 2002 ; enquête Emploi en continu à partir de 2003
Champ : France hors Mayotte

Unédic

Maxim LEPACHELET
Vulgariser l'Assurance chômage



MAXIM LEPACHELET

+



o



.



MERCI

Si vous avez aimé le contenu, likez, partagez, suivez moi sur LinkedIn pour me soutenir dans ce travail